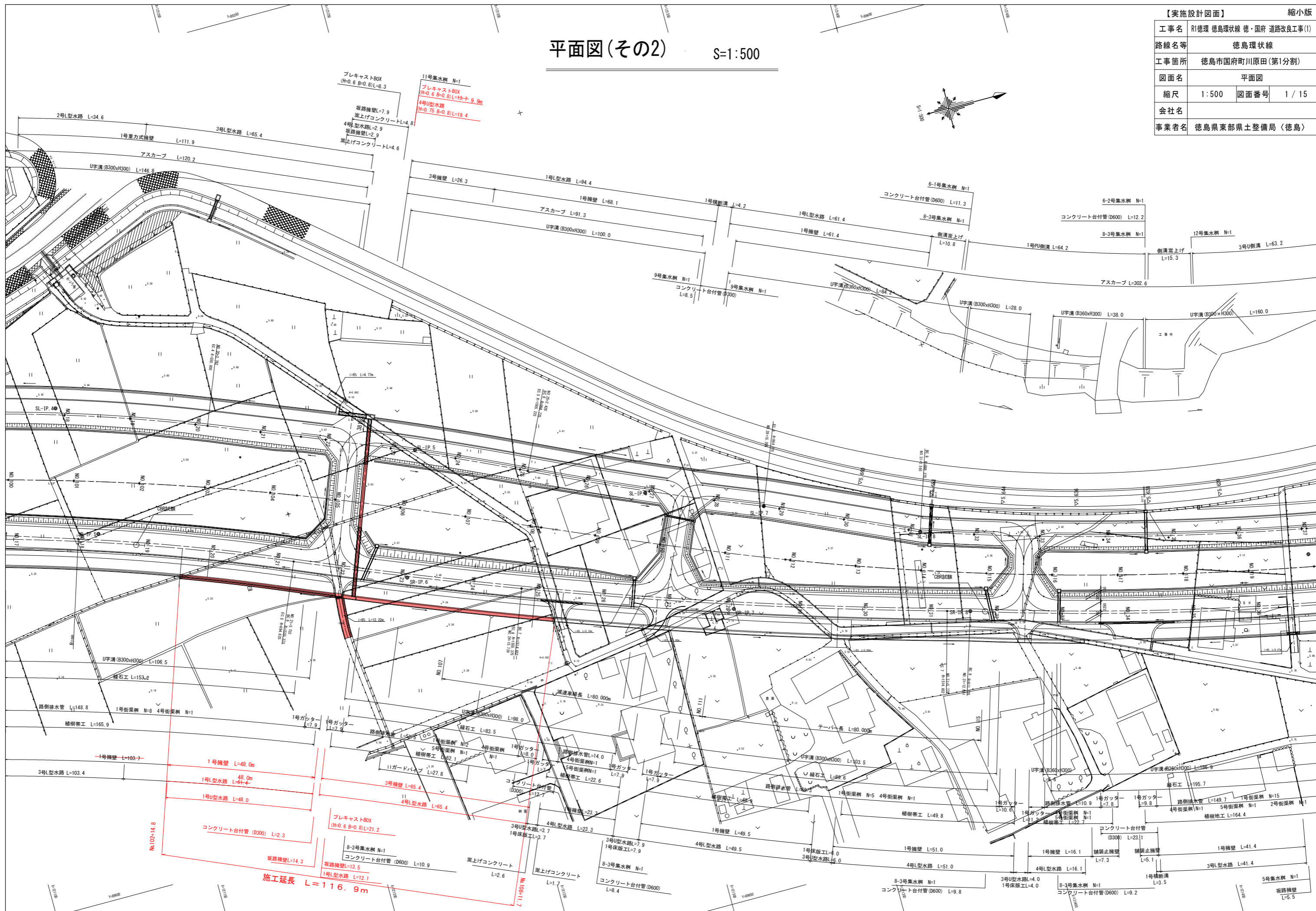
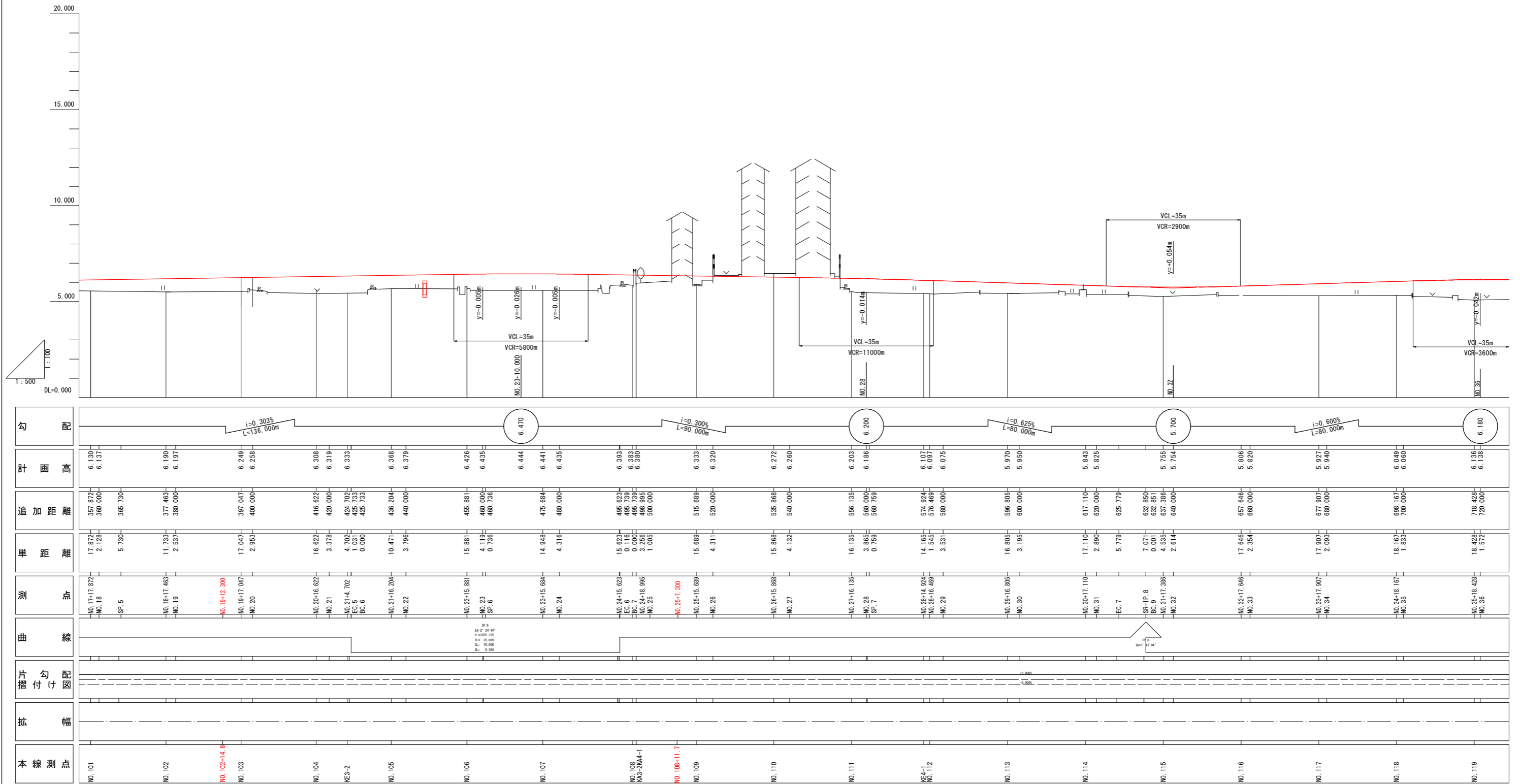


【実施設計図面】		縮小版
工事名	R1徳環 徳島環状線 徳・国府 道路改良工事(1)	
路線名等	徳島環状線	
工事箇所	徳島市国府町川原田(第1分割)	
図面名	平面図	
縮尺	1:500	図面番号 1 / 15
会社名		
事業者名	徳島県東部果土整備局〈徳島〉	

平面図(その2) S=1:500



右側道縦断図(その2) H=1:500 V=1:100



勾配	i=0.303% L=136.000m		i=0.300% L=90.000m		i=0.625% L=80.000m		i=0.600% L=80.000m																																													
計画高	6.130	6.137	6.190	6.197	6.249	6.258	6.308	6.319	6.333	6.368	6.379	6.426	6.435	6.444	6.441	6.435	6.393	6.382	6.380	6.333	6.320	6.272	6.260	6.203	6.186	6.107	6.097	6.075	5.970	5.950	5.843	5.825	5.755	5.754	5.806	5.820	5.927	5.940	6.049	6.060	6.136	6.136										
追加距離	357.872	360.000	377.463	380.000	397.047	400.000	416.622	420.000	424.702	425.733	425.733	436.204	440.000	455.881	460.000	460.736	475.684	480.000	485.623	485.739	485.739	488.995	500.000	515.689	520.000	535.868	540.000	556.135	560.000	567.759	574.924	576.469	580.000	596.805	600.000	617.110	620.000	625.779	632.850	632.851	637.386	640.000	657.646	660.000	677.907	680.000	698.167	700.000	718.428	720.000		
単距離	17.872	2.128	11.733	2.537	17.047	2.953	16.622	3.378	4.702	1.031	0.000	10.471	3.796	15.881	4.119	0.736	14.948	4.316	15.623	0.116	0.000	3.256	1.005	15.689	4.311	15.868	4.132	16.135	3.865	0.759	14.165	1.545	3.531	16.805	3.195	17.110	2.890	5.779	7.071	0.001	4.535	2.614	17.646	2.354	17.907	2.083	18.167	1.833	18.428	1.572		
測点	NO.17+17.872	NO.18	NO.18+17.463	NO.19	NO.19+17.047	NO.20	NO.20+16.622	NO.21	NO.21+4.702	EC.5	BC.6	NO.21+16.204	NO.22	NO.22+15.881	NO.23	SP.6	NO.23+15.684	NO.24	NO.24+15.623	EC.6	BC.7	NO.24+18.995	NO.25	NO.25+15.689	NO.26	NO.26+15.868	NO.27	NO.27+16.135	NO.28	SP.7	NO.28+14.924	NO.28+16.469	NO.29	NO.29+16.805	NO.30	NO.30+17.110	NO.31	EC.7	SR-IP.8	BC.9	NO.31+17.386	NO.32	NO.32+17.646	NO.33	NO.33+17.907	NO.34	NO.34+18.167	NO.35	NO.35+18.428	NO.36		
曲線																																																				
片勾配																																																				
幅																																																				
本線測点	NO.101	NO.102	NO.102+14.9	NO.103	NO.104	KE5-2	NO.105	NO.106	NO.107	NO.108	NO.108+11.7	NO.109	NO.110	NO.111	KE4-1	NO.112	NO.113	NO.114	NO.115	NO.116	NO.117	NO.118	NO.119																													

【実施設計図面】 縮小版

工事名	R1徳環 徳島環状線 徳・国府 道路改良工事(1)		
路線名等	徳島環状線		
工事箇所	徳島市国府町川原田(第1分割)		
図面名	右側道縦断図(その2)		
縮尺	H=1:500	図面番号	2 / 15
会社名			
事業者名	徳島県東部県土整備局(徳島)		

NO. 103

GH=5.529
FH=15.040

工種	種別	左側	右側	凡例	
舗床	4.0SB		10.4		
	B<2.5		-		
	路体	2.5SB<4.0		-	
		4.0SB		-	
		B<2.5		0.1	
	歩道	2.5SB<4.0		1.2	
4.0SB			-		
B<2.5			0.2		
路肩	2.5SB<4.0		-		
	4.0SB		-		
	B<2.5		-		
縦断	土砂	7.5			
床層	土砂	-	0.6		
埋戻	土砂	-	0.4		
基礎整正	土砂	-	0.5		
取壊コンクリート			0.3		
取壊アスファルト			-		

NO. 20+4.240
FH=6.190

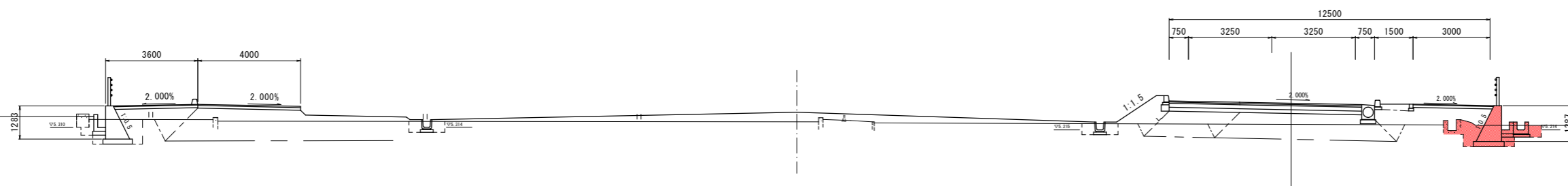
工種	種別	左側	右側	凡例
床層	土砂	2.0	-	
埋戻	土砂	-	-	
基礎整正	土砂	1.2	-	
基礎整正	土砂	1.1	-	

工種	数量	凡例
中央部盛土	5.7	

NO. 19+17.047
FH=6.249

工種	種別	左側	右側	凡例	
舗床	4.0SB		9.9		
	B<2.5		0.3		
	路体	2.5SB<4.0		0.6	
		4.0SB		0.8	
		B<2.5		0.2	
	歩道	2.5SB<4.0		0.2	
4.0SB			0.7		
B<2.5			0.4		
路肩	2.5SB<4.0		-		
	4.0SB		-		
	B<2.5		-		
縦断	土砂	5.7			
床層	土砂	0.6	-		
埋戻	土砂	0.4	-		
基礎整正	土砂	0.5	0.6		
取壊コンクリート			0.2		
取壊アスファルト			1.9		

工種	種別	左側	右側	凡例
床層	土砂	-	2.2	
埋戻	土砂	-	-	
基礎整正	土砂	-	1.0	
基礎整正	土砂	-	1.2	



KE. 3-2 (NO. 104+8.258)

GH=5.444
FH=14.955

工種	種別	左側	右側	凡例	
路床盛土	4.0SB	10.1			
	B<2.5	-			
	路体盛土	2.5SB<4.0	-		
		4.0SB	-		
		B<2.5	0.1		
	歩道盛土	2.5SB<4.0	1.2		
4.0SB		-			
B<2.5		0.2			
路肩盛土	2.5SB<4.0	-			
	4.0SB	-			
	B<2.5	-			
橋載盛土	B<2.5	-			
掘削 (トレンチ)	土砂	7.4			
床層	土砂	-	0.7		
埋戻	1.0m未満	土砂	-	0.4	
基面整正	土砂	-	0.5		
取壊コンクリート		-			
取壊アスファルト		2.1			

NO. 21+13.083
FH=6.363

工種	種別	左側	右側	凡例
床層	土砂	2.2	-	
埋戻	1.0~4.0	土砂	-	-
埋戻	1.0m未満	土砂	1.1	-
基面整正	土砂	1.2	-	

工種	数量	凡例
中央部盛土	8.3	

NO. 21+4.702
FH=6.333

工種	種別	左側	右側	凡例	
路床盛土	4.0SB	9.8			
	B<2.5	0.3			
	路体盛土	2.5SB<4.0	0.4		
		4.0SB	1.6		
		B<2.5	0.2		
	歩道盛土	2.5SB<4.0	0.2		
4.0SB		0.7			
B<2.5		0.4			
路肩盛土	2.5SB<4.0	-			
	4.0SB	-			
	B<2.5	-			
橋載盛土	B<2.5	0.3			
掘削 (トレンチ)	土砂	4.5			
床層	土砂	0.3	-		
埋戻	1.0m未満	土砂	0.2	-	
基面整正	土砂	0.5	0.6		
取壊コンクリート		-	0.3		
取壊アスファルト		-	-		

工種	種別	左側	右側	凡例
床層	土砂	-	1.9	
埋戻	1.0~4.0	土砂	-	-
埋戻	1.0m未満	土砂	-	0.8
基面整正	土砂	-	1.2	



DL=0.000

NO. 104

GH=5.427
FH=14.980

工種	種別	左側	右側	凡例	
路床盛土	4.0SB	10.2			
	B<2.5	-			
	路体盛土	2.5SB<4.0	-		
		4.0SB	-		
		B<2.5	0.1		
	歩道盛土	2.5SB<4.0	1.4		
4.0SB		-			
B<2.5		0.2			
路肩盛土	2.5SB<4.0	-			
	4.0SB	-			
	B<2.5	-			
橋載盛土	B<2.5	-			
掘削 (トレンチ)	土砂	6.1			
床層	土砂	-	0.5		
埋戻	1.0m未満	土砂	-	0.4	
基面整正	土砂	-	0.5		
取壊コンクリート		0.2			
取壊アスファルト		2.0			

NO. 21+4.659
FH=6.313

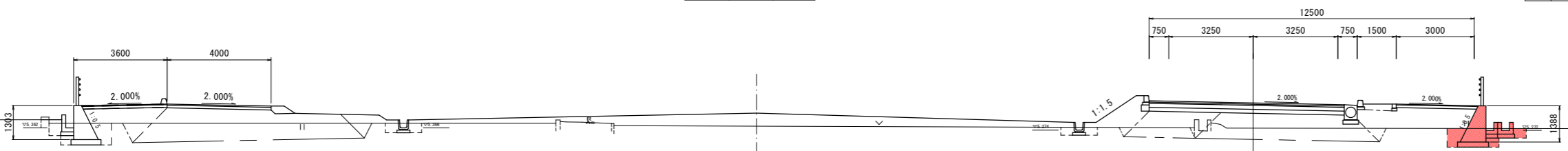
工種	種別	左側	右側	凡例
床層	土砂	1.8	-	
埋戻	1.0~4.0	土砂	-	-
埋戻	1.0m未満	土砂	1.0	-
基面整正	土砂	1.2	-	

工種	数量	凡例
中央部盛土	8.3	

NO. 20+16.622
FH=6.308

工種	種別	左側	右側	凡例	
路床盛土	4.0SB	10.0			
	B<2.5	-			
	路体盛土	2.5SB<4.0	0.5		
		4.0SB	1.6		
		B<2.5	0.2		
	歩道盛土	2.5SB<4.0	0.2		
4.0SB		0.7			
B<2.5		0.4			
路肩盛土	2.5SB<4.0	-			
	4.0SB	-			
	B<2.5	-			
橋載盛土	B<2.5	0.3			
掘削 (トレンチ)	土砂	4.3			
床層	土砂	0.4	-		
埋戻	1.0m未満	土砂	0.4	-	
基面整正	土砂	0.5	0.6		
取壊コンクリート		-	0.2		
取壊アスファルト		-	-		

工種	種別	左側	右側	凡例
床層	土砂	-	1.8	
埋戻	1.0~4.0	土砂	-	-
埋戻	1.0m未満	土砂	-	0.8
基面整正	土砂	-	1.2	



DL=0.000

【実施設計図面】 縮小版

工事名	R1徳環 徳島環状線 徳・国府 道路改良工事(1)		
路線名等	徳島環状線		
工事箇所	徳島市国府町川原田(第1分割)		
図面名	横断面(その10)		
縮尺	1:100	図面番号	4 / 15
会社名			
事業者名	徳島県東部県土整備局〈徳島〉		

NO. 106

GH=5.576
FH=14.860

NO. 9+0.990
FH=14.384

NO. 22+15.881
FH=6.426

NO. 23+5.321
FH=6.462

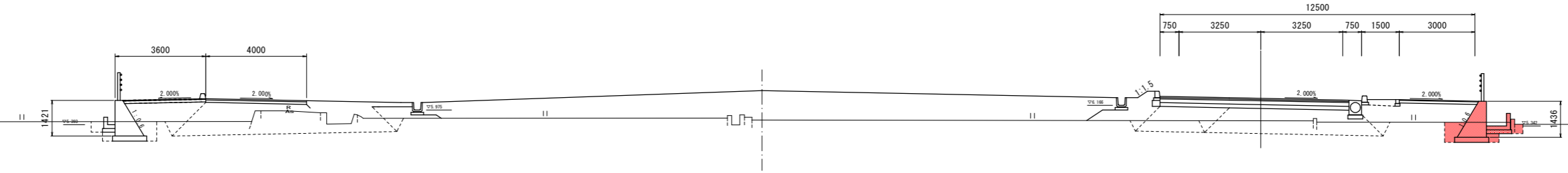
工種	種別	左側	右側	凡例
舗装	路床盛土	4.0≦B	10.8	
		B<2.5	-	
	路体盛土	2.5≦B<4.0	-	
		4.0≦B	-	
		B<2.5	0.1	
	歩道盛土	2.5≦B<4.0	1.2	
		4.0≦B	-	
		B<2.5	0.2	
	路肩盛土	2.5≦B<4.0	0.1	
		4.0≦B	0.7	
積載盛土	B<2.5	-		
掘削	f-7(カト)	土砂	5.1	
床層	土砂	-	-	
埋戻	1.0m未満	土砂	-	
基礎整正	土砂	-	-	
取壊コンクリート		1.0		
取壊アスファルト		2.4		

工種	種別	左側	右側	凡例
床層	土砂	1.7	-	
埋戻	1.05≦4.0	土砂	-	
基礎整正	1.0m未満	土砂	0.8	
基礎整正	土砂	1.2	-	

工種	数量	凡例
中央部盛土	26.2	

工種	種別	左側	右側	凡例
舗装	路床盛土	4.0≦B	10.1	
		B<2.5	-	
	路体盛土	2.5≦B<4.0	0.4	
		4.0≦B	1.6	
		B<2.5	-	
	歩道盛土	2.5≦B<4.0	0.3	
		4.0≦B	0.8	
		B<2.5	0.5	
	路肩盛土	2.5≦B<4.0	-	
		4.0≦B	-	
積載盛土	B<2.5	-	0.3	
掘削	f-7(カト)	土砂	5.0	
床層	土砂	-	-	
埋戻	1.0m未満	土砂	-	
基礎整正	土砂	-	0.5	
取壊コンクリート		0.2		
取壊アスファルト		-		

工種	種別	左側	右側	凡例
床層	土砂	-	1.9	
埋戻	1.05≦4.0	土砂	-	
基礎整正	1.0m未満	土砂	-	0.8
基礎整正	土砂	-	1.2	



DL=0.000

NO. 105

GH=5.674
FH=14.920

NO. 21+16.204
FH=6.368

NO. 22+5.041
FH=6.434

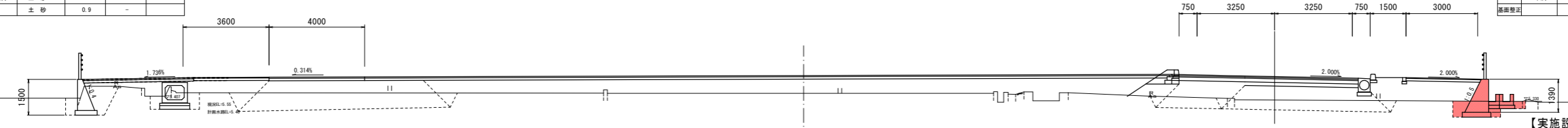
工種	種別	左側	右側	凡例
舗装	路床盛土	4.0≦B	10.7	
		B<2.5	-	
	路体盛土	2.5≦B<4.0	-	
		4.0≦B	-	
		B<2.5	0.4	
	歩道盛土	2.5≦B<4.0	0.7	
		4.0≦B	1.7	
		B<2.5	-	
	路肩盛土	2.5≦B<4.0	-	
		4.0≦B	-	
積載盛土	B<2.5	-		
掘削	f-7(カト)	土砂	6.4	
床層	土砂	-	-	
埋戻	1.0m未満	土砂	-	
基礎整正	土砂	-	-	
取壊コンクリート		0.5		
取壊アスファルト		2.2		

工種	種別	左側	右側	凡例
床層	土砂	1.7	-	
埋戻	1.05≦4.0	土砂	1.0	
基礎整正	1.0m未満	土砂	0.3	
基礎整正	土砂	0.9	-	

工種	数量	凡例
中央部盛土	18.2	

工種	種別	左側	右側	凡例
舗装	路床盛土	4.0≦B	9.8	
		B<2.5	-	
	路体盛土	2.5≦B<4.0	0.7	
		4.0≦B	1.2	
		B<2.5	0.2	
	歩道盛土	2.5≦B<4.0	0.2	
		4.0≦B	1.2	
		B<2.5	0.4	
	路肩盛土	2.5≦B<4.0	-	
		4.0≦B	-	
積載盛土	B<2.5	-	0.3	
掘削	f-7(カト)	土砂	4.3	
床層	土砂	-	-	
埋戻	1.0m未満	土砂	-	
基礎整正	土砂	-	0.6	
取壊コンクリート		0.8		
取壊アスファルト		6.7		

工種	種別	左側	右側	凡例
床層	土砂	-	1.7	
埋戻	1.05≦4.0	土砂	-	
基礎整正	1.0m未満	土砂	-	0.7
基礎整正	土砂	-	1.2	



DL=0.000

【実施設計図面】 縮小版

工事名	R1徳環 徳島環状線 徳・国府 道路改良工事(1)		
路線名等	徳島環状線		
工事箇所	徳島市国府町川原田(第1分割)		
図面名	横断面(その11)		
縮尺	1:100	図面番号	5 / 15
会社名			
事業者名	徳島県東部県土整備局〈徳島〉		

NO. 108

GH=5.882
FH=14.740

NO. 25+5.575

FH=6.215

NO. 24+15.623

FH=6.393

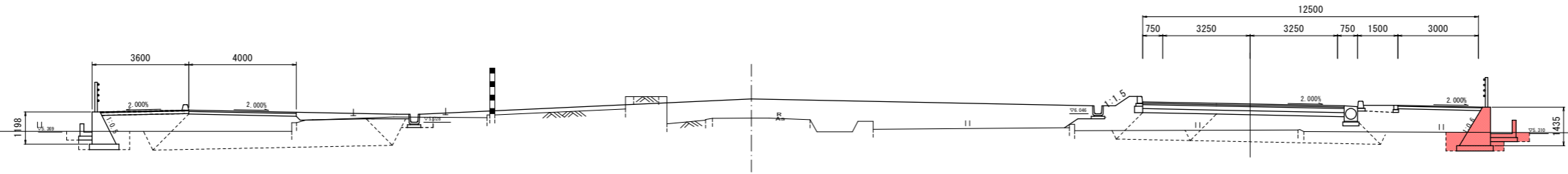
工種	種別	左側	右側	凡例
盛土	路床盛土	4.0 \leq B	10.4	
		B<2.5	-	
	路体盛土	2.5 \leq B<4.0	-	
		4.0 \leq B	-	
		B<2.5	0.1	
	歩道盛土	2.5 \leq B<4.0	1.4	
		4.0 \leq B	-	
		B<2.5	0.2	
	路肩盛土	2.5 \leq B<4.0	0.1	
		4.0 \leq B	0.7	
積載盛土	B<2.5	-		
掘削	トレンチ	土砂	7.5	
床掘	土砂	-	0.4	
埋戻	1.0m未満	土砂	-	0.2
基盤整正	土砂	-	0.5	
取壊コンクリート			0.3	
取壊アスファルト			1.4	

工種	種別	左側	右側	凡例
床掘	土砂	1.4	-	
埋戻	1.5 \leq N(4.0)	土砂	-	-
埋戻	1.0m未満	土砂	0.8	-
基盤整正	土砂	1.1	-	

工種	数量	凡例
中央部盛土	16.4	

工種	種別	左側	右側	凡例
盛土	路床盛土	4.0 \leq B	10.2	
		B<2.5	-	
	路体盛土	2.5 \leq B<4.0	0.7	
		4.0 \leq B	1.6	
		B<2.5	0.2	
	歩道盛土	2.5 \leq B<4.0	0.2	
		4.0 \leq B	0.7	
		B<2.5	0.5	
	路肩盛土	2.5 \leq B<4.0	-	
		4.0 \leq B	-	
積載盛土	B<2.5	0.3		
掘削	トレンチ	土砂	4.1	
床掘	土砂	-	-	
埋戻	1.0m未満	土砂	-	-
基盤整正	土砂	-	0.5	
取壊コンクリート			0.8	
取壊アスファルト			2.2	

工種	種別	左側	右側	凡例
床掘	土砂	-	1.7	
埋戻	1.5 \leq N(4.0)	土砂	-	-
埋戻	1.0m未満	土砂	0.8	-
基盤整正	土砂	-	1.2	



DL=0.000

NO. 107

GH=5.575
FH=14.800

NO. 24+5.497

FH=6.351

NO. 23+15.684

FH=6.441

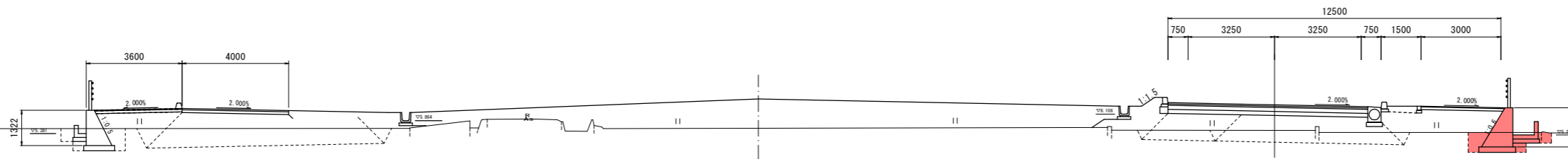
工種	種別	左側	右側	凡例
盛土	路床盛土	4.0 \leq B	10.5	
		B<2.5	-	
	路体盛土	2.5 \leq B<4.0	-	
		4.0 \leq B	-	
		B<2.5	0.1	
	歩道盛土	2.5 \leq B<4.0	1.2	
		4.0 \leq B	-	
		B<2.5	0.2	
	路肩盛土	2.5 \leq B<4.0	0.1	
		4.0 \leq B	0.7	
積載盛土	B<2.5	-		
掘削	トレンチ	土砂	6.0	
床掘	土砂	-	-	
埋戻	1.0m未満	土砂	-	-
基盤整正	土砂	-	-	
取壊コンクリート			0.4	
取壊アスファルト			2.6	

工種	種別	左側	右側	凡例
床掘	土砂	1.9	-	
埋戻	1.5 \leq N(4.0)	土砂	-	-
埋戻	1.0m未満	土砂	0.9	-
基盤整正	土砂	1.2	-	

工種	数量	凡例
中央部盛土	22.9	

工種	種別	左側	右側	凡例
盛土	路床盛土	4.0 \leq B	10.1	
		B<2.5	-	
	路体盛土	2.5 \leq B<4.0	0.7	
		4.0 \leq B	1.6	
		B<2.5	0.2	
	歩道盛土	2.5 \leq B<4.0	0.2	
		4.0 \leq B	0.7	
		B<2.5	0.5	
	路肩盛土	2.5 \leq B<4.0	-	
		4.0 \leq B	-	
積載盛土	B<2.5	0.3		
掘削	トレンチ	土砂	4.2	
床掘	土砂	-	-	
埋戻	1.0m未満	土砂	-	-
基盤整正	土砂	-	0.5	
取壊コンクリート			0.3	
取壊アスファルト			-	

工種	種別	左側	右側	凡例
床掘	土砂	-	1.8	
埋戻	1.5 \leq N(4.0)	土砂	-	-
埋戻	1.0m未満	土砂	0.8	-
基盤整正	土砂	-	1.2	



DL=0.000

【実施設計図面】 縮小版

工事名	R1徳環 徳島環状線 徳・国府 道路改良工事(1)		
路線名等	徳島環状線		
工事箇所	徳島市国府町川原田(第1分割)		
図面名	横断面(その12)		
縮尺	1:100	図面番号	6 / 15
会社名			
事業者名	徳島県東部県土整備局〈徳島〉		

NO. 109

GH=6.110
FH=14.680

工種	種別	左側	右側	凡例
舗装	路床	4.05B	10.4	
		B<2.5	-	
	路体	2.55B<4.0	-	
		4.05B	-	
		B<2.5	0.1	
	歩道	2.55B<4.0	0.9	
		4.05B	-	
		B<2.5	0.2	
	路肩	2.55B<4.0	0.1	
		4.05B	0.7	
B<2.5		-		
縁石	ナフホク	土砂	11.1	
床層	土砂	-	0.5	
埋戻	1.0m未満	土砂	-	0.3
基層整正	土砂	-	0.5	
取壊コンクリート			0.6	
取壊アスファルト			-	

NO. 26+5.552
FH=6.079

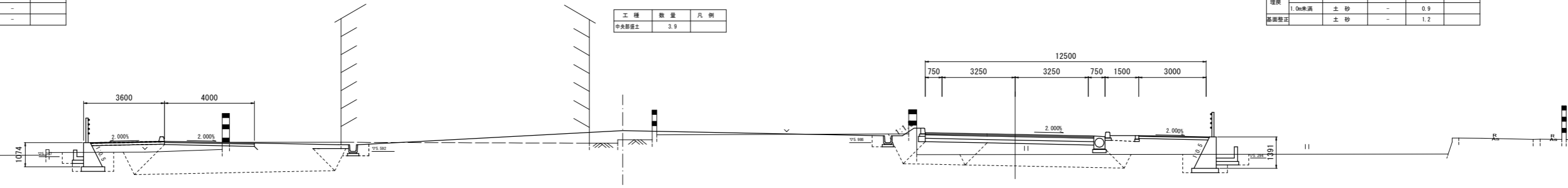
工種	種別	左側	右側	凡例
床層	土砂	1.8	-	
埋戻	1.05B<4.0	土砂	-	-
	1.0m未満	土砂	0.9	-
基層整正	土砂	1.0	-	-

工種	数量	凡例
中央部舗装	3.9	

NO. 25+15.689
FH=6.333

工種	種別	左側	右側	凡例
舗装	路床	4.05B	9.7	
		B<2.5	-	
	路体	2.55B<4.0	0.1	
		4.05B	1.6	
		B<2.5	0.2	
	歩道	2.55B<4.0	0.2	
		4.05B	0.7	
		B<2.5	0.5	
	路肩	2.55B<4.0	-	
		4.05B	-	
B<2.5		-		
縁石	ナフホク	土砂	5.9	
床層	土砂	0.4	-	
埋戻	1.0m未満	土砂	0.2	-
基層整正	土砂	0.5	0.5	
取壊コンクリート			-	
取壊アスファルト			-	

工種	種別	左側	右側	凡例
床層	土砂	-	2.1	
埋戻	1.05B<4.0	土砂	-	-
	1.0m未満	土砂	-	0.9
基層整正	土砂	-	1.2	-



DL=0.000

KA3-2KA4-1 (NO. 108+3.370)

GH=5.970
FH=14.730

工種	種別	左側	右側	凡例
舗装	路床	4.05B	10.3	
		B<2.5	-	
	路体	2.55B<4.0	-	
		4.05B	-	
		B<2.5	0.1	
	歩道	2.55B<4.0	1.4	
		4.05B	-	
		B<2.5	0.2	
	路肩	2.55B<4.0	0.1	
		4.05B	0.7	
B<2.5		-		
縁石	ナフホク	土砂	8.5	
床層	土砂	-	0.4	
埋戻	1.0m未満	土砂	-	0.2
基層整正	土砂	-	0.5	
取壊コンクリート			0.1	
取壊アスファルト			-	

NO. 25+8.948
FH=6.192

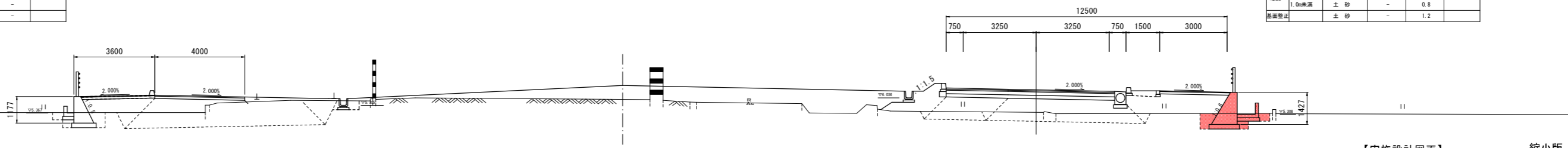
工種	種別	左側	右側	凡例
床層	土砂	1.4	-	
埋戻	1.05B<4.0	土砂	-	-
	1.0m未満	土砂	0.8	-
基層整正	土砂	1.1	-	-

工種	数量	凡例
中央部舗装	13.8	

NO. 24+18.995
FH=6.383

工種	種別	左側	右側	凡例
舗装	路床	4.05B	10.1	
		B<2.5	-	
	路体	2.55B<4.0	0.8	
		4.05B	1.6	
		B<2.5	0.2	
	歩道	2.55B<4.0	0.2	
		4.05B	0.7	
		B<2.5	0.5	
	路肩	2.55B<4.0	-	
		4.05B	-	
B<2.5		-		
縁石	ナフホク	土砂	3.8	
床層	土砂	-	-	
埋戻	1.0m未満	土砂	-	-
基層整正	土砂	-	0.5	
取壊コンクリート			0.8	
取壊アスファルト			4.7	

工種	種別	左側	右側	凡例
床層	土砂	-	1.7	
埋戻	1.05B<4.0	土砂	-	-
	1.0m未満	土砂	-	0.8
基層整正	土砂	-	1.2	-



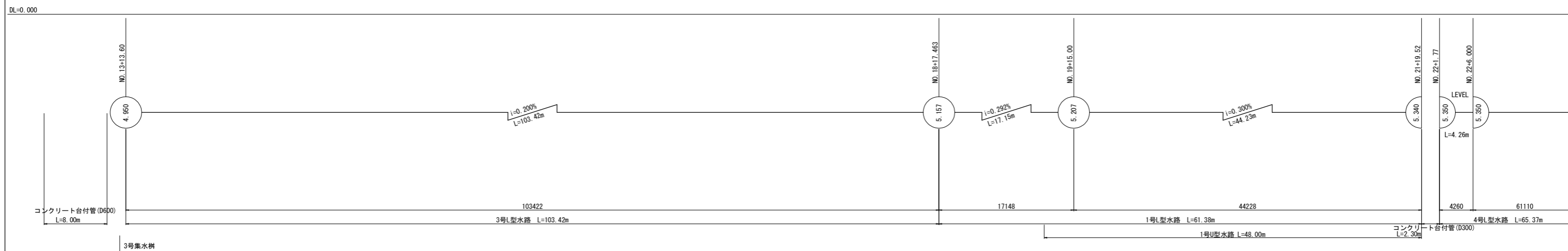
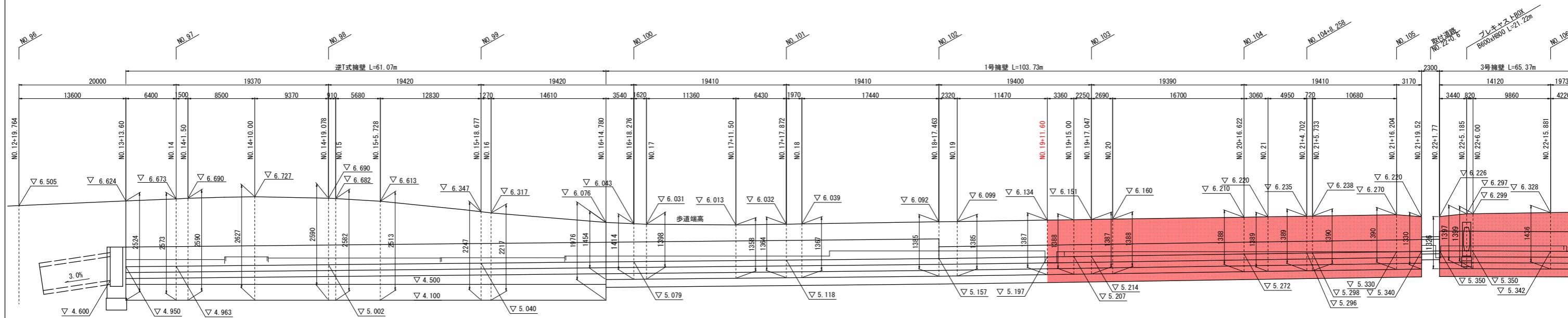
DL=0.000

【実施設計図面】 縮小版

工事名	R1徳環 徳島環状線 徳・国府 道路改良工事(1)		
路線名等	徳島環状線		
工事箇所	徳島市国府町川原田(第1分割)		
図面名	横断面(その13)		
縮尺	1:100	図面番号	7 / 15
会社名			
事業者名	徳島県東部県土整備局(徳島)		

展開図 (6) V=1:50 H=1:250

右側 側道測点 NO. 12+19.764~NO. 22+15.881

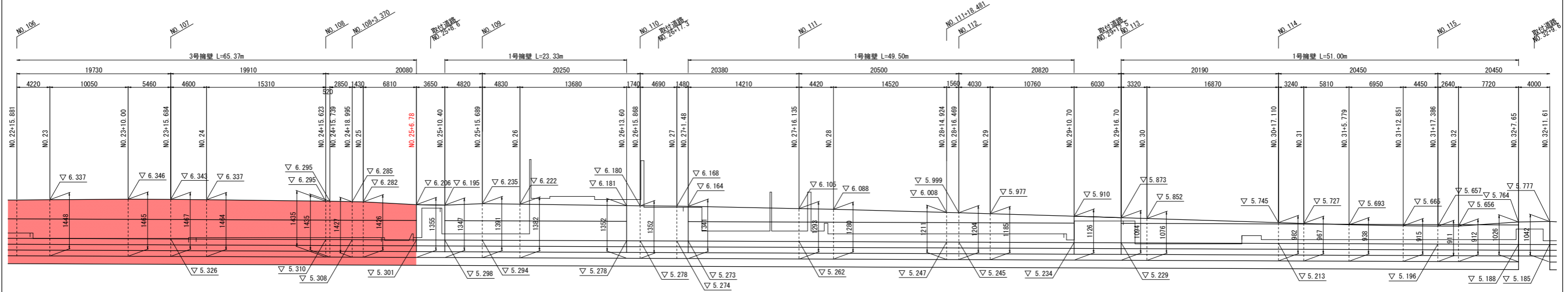


【実施設計図面】 縮小版

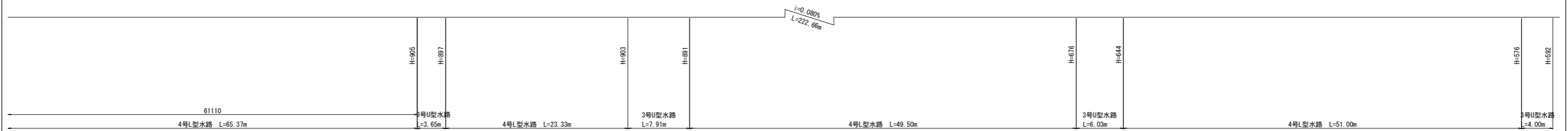
工事名	R1徳環 徳島環状線 徳・国府 道路改良工事(1)		
路線名等	徳島環状線		
工事箇所	徳島市国府町川原田(第1分割)		
図面名	展開図(6)		
縮尺	V=1:50 H=1:250	図面番号	8 / 15
会社名			
事業者名	徳島県東部県土整備局(徳島)		

展開図 (7) V=1:50 H=1:250

右側 側道測点 NO. 22+15.881~NO. 32



DL=0.000

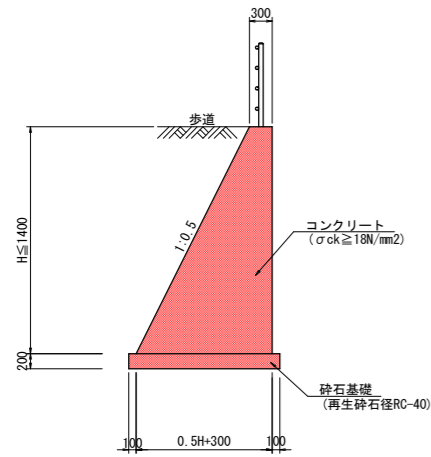


【実施設計図面】 縮小版

工事名	R1徳環 徳島環状線 徳・国府 道路改良工事(1)		
路線名等	徳島環状線		
工事箇所	徳島市国府町川原田(第1分割)		
図面名	展開図(7)		
縮尺	V=1:50 H=1:250	図面番号	9 / 15
会社名			
事業者名	徳島県東部県土整備局(徳島)		

構造図(その1)

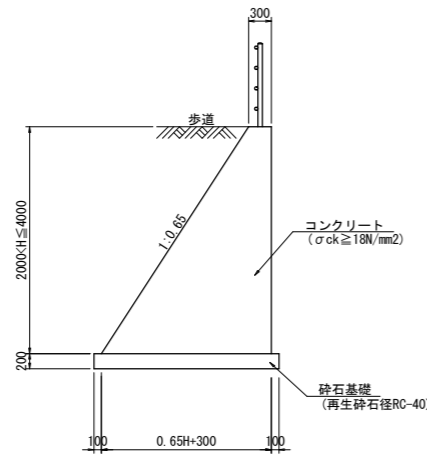
1号擁壁 S=1:50



1.0m当り

名称	数量
コンクリート	0.25H ² +0.3H m ³
型枠	2.118H m ²
砕石基礎	0.5H+0.50 m ²
足場(枠組)	H 掛m ²
足場(単管)	1.118H 掛m ²
目地	コンクリートx1/10 m ²
水抜きパイプ	コンクリートx1/6 m

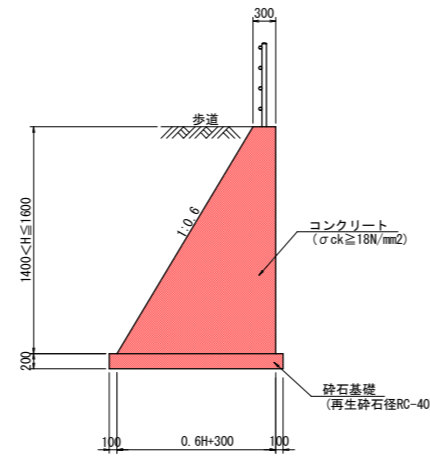
2号擁壁 S=1:50



1.0m当り

名称	数量
コンクリート	0.325H ² +0.3H m ³
型枠	2.193H m ²
砕石基礎	0.65H+0.50 m ²
足場(枠組)	H 掛m ²
足場(単管)	1.193H 掛m ²
目地	コンクリートx1/10 m ²
水抜きパイプ	コンクリートx1/6 m

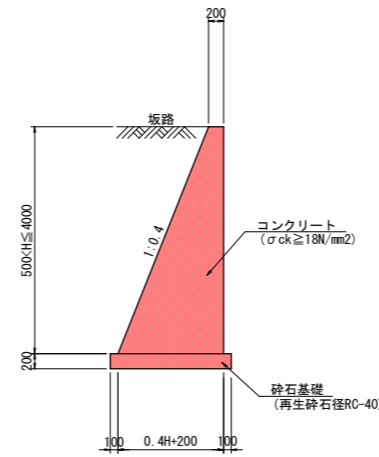
3号擁壁 S=1:50



1.0m当り

名称	数量
コンクリート	0.30H ² +0.3H m ³
型枠	2.166H m ²
砕石基礎	0.6H+0.50 m ²
足場(枠組)	H 掛m ²
足場(単管)	1.166H 掛m ²
目地	コンクリートx1/10 m ²
水抜きパイプ	コンクリートx1/6 m

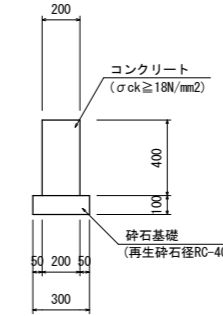
坂路擁壁 S=1:50



1.0m当り

名称	数量
コンクリート	0.20H ² +0.2H m ³
型枠	2.077H m ²
砕石基礎	0.4H+0.40 m ²
足場(枠組)	H 掛m ²
足場(単管)	1.077H 掛m ²
目地	コンクリートx1/10 m ²
水抜きパイプ	コンクリートx1/6 m

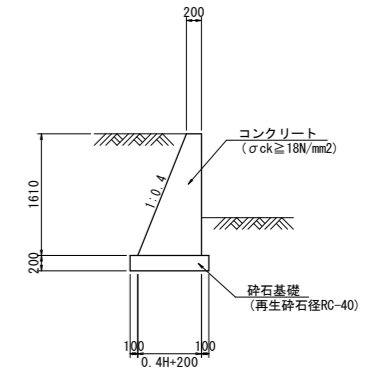
舗装止擁壁 S=1:20



10.0m当り

名称	数量
コンクリート	0.800 m ³
型枠	8.000 m ²
砕石基礎	3.00 m ²
目地	0.008 m ²

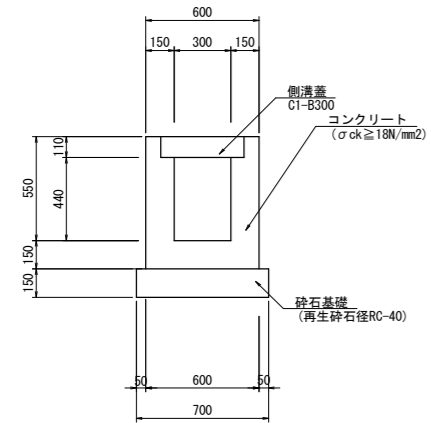
2号土留め壁 S=1:50



1.0m当り

名称	数量
コンクリート	0.840 m ³
型枠	3.344 m ²
砕石基礎	1.04 m ²
足場(枠組)	H 掛m ²
足場(単管)	1.077H 掛m ²
目地	コンクリートx1/10 m ²
水抜きパイプ	コンクリートx1/6 m

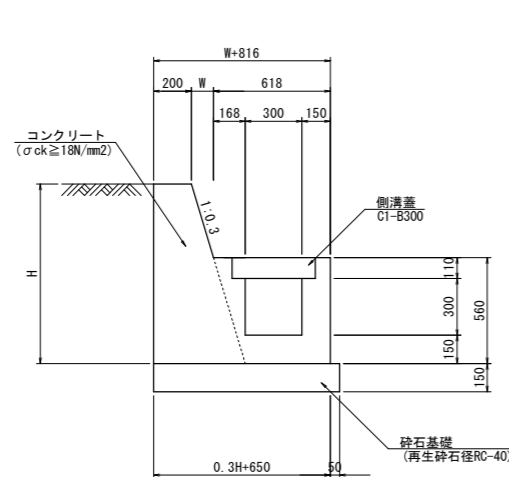
1号U型側溝 S=1:20



10.0m当り

名称	数量
コンクリート	2.396 m ³
型枠	28.00 m ²
砕石基礎	7.00 m ²
側溝蓋	20.0 枚
目地	0.24 m ²

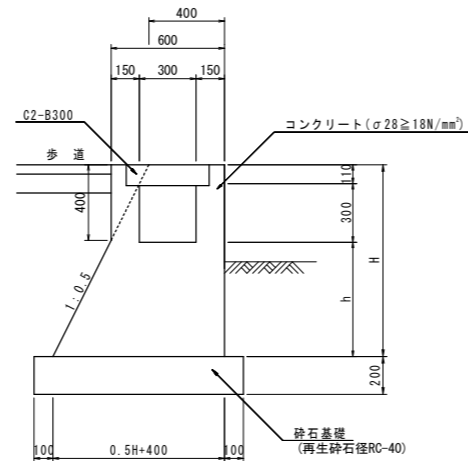
2号U型側溝 S=1:20



1.0m当り

名称	数量
コンクリート	0.3H ² /2+0.2H+0.161 m ³
型枠	2.044H+1.38 m ²
砕石基礎	0.3H+0.70 m ²
側溝蓋	2.0 枚
目地	コンクリートx1/10 m ²

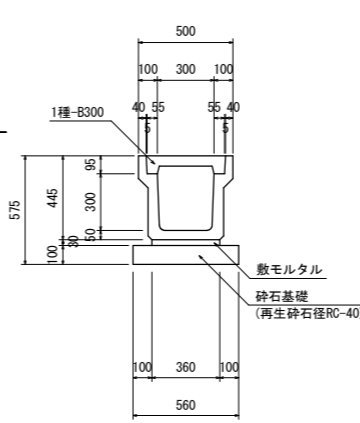
3号U型側溝 S=1:20



1.0m当り

名称	数量
コンクリート	0.5H ² /2+0.4H-0.221 m ³
型枠	2.118H+1.63 m ²
砕石基礎	0.5H+0.6 m ²
側溝蓋	2.0 枚
目地	コンクリートx1/10 m ²

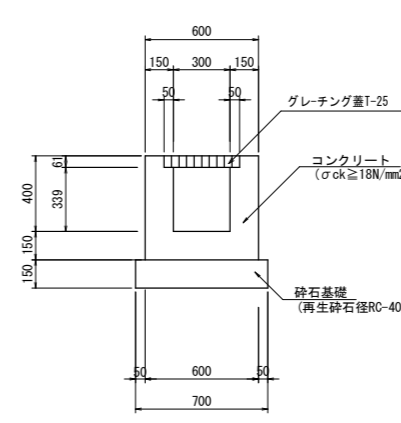
1号PU側溝 S=1:20



10.0m当り

名称	数量
プレキャストU型水路	5.0 基
側溝蓋	20.0 枚
敷モルタル	0.11 m ³
砕石基礎	5.60 m ²

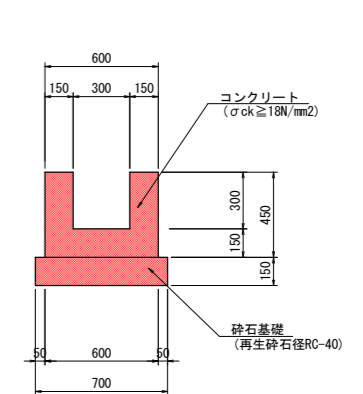
1号横断溝 S=1:20



10.0m当り

名称	数量
コンクリート	2.039 m ³
型枠	20.78 m ²
砕石基礎	7.00 m ²
グレーチング	10.0 枚
目地	0.20 m ³

1号U型水路 S=1:20



10.0m当り

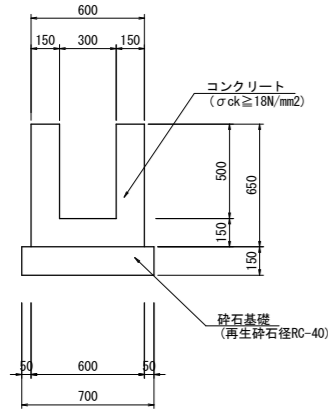
名称	数量
コンクリート	1.800 m ³
型枠	18.00 m ²
砕石基礎	7.00 m ²
目地	0.18 m ³

【実施設計図面】 縮小版

工事名	R1徳環 徳島環状線 徳・国府 道路改良工事(1)
路線名等	徳島環状線
工事箇所	徳島市国府町川原田(第1分割)
図面名	構造図(その1)
縮尺	図示 図面番号 10 / 15
会社名	
事業者名	徳島県東部県土整備局〈徳島〉

構造図(その2)

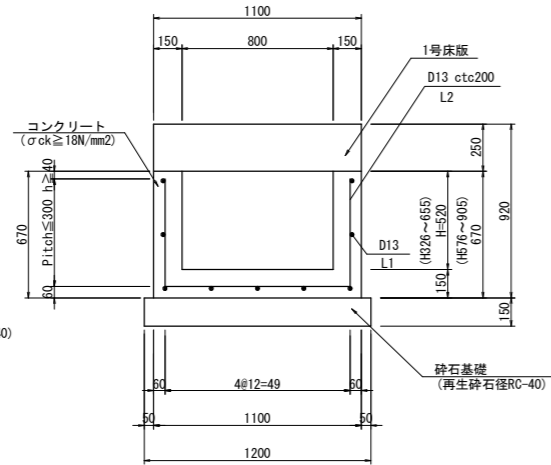
2号U型水路 S=1:20



10.0m当り

名称	数量
コンクリート	2.400 m ³
型枠	26.00 m ²
砕石基礎	7.00 m ²
目地	0.24 m ³

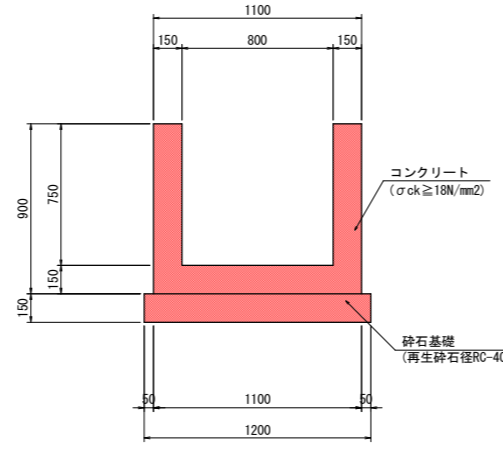
3号U型水路 S=1:20



10.0m当り

名称	数量
コンクリート	3.210 m ³
型枠	23.80 m ²
砕石基礎	12.00 m ²
目地	0.32 m ³
鉄筋 (D13)	195.0 kg

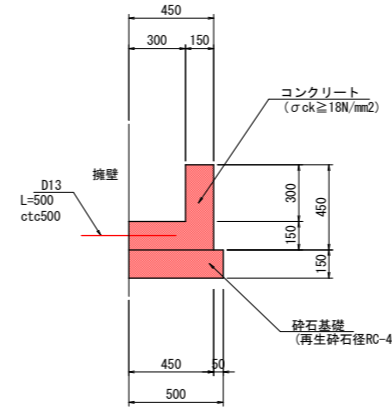
4号U型水路 S=1:20



10.0m当り

名称	数量
コンクリート	3.900 m ³
型枠	36.00 m ²
砕石基礎	12.00 m ²
目地	0.39 m ³

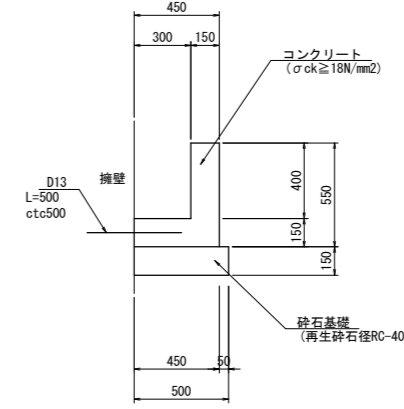
1号L型水路 S=1:20



10.0m当り

名称	数量
コンクリート	1.125 m ³
型枠	9.00 m ²
砕石基礎	5.00 m ²
目地	0.113 m ³

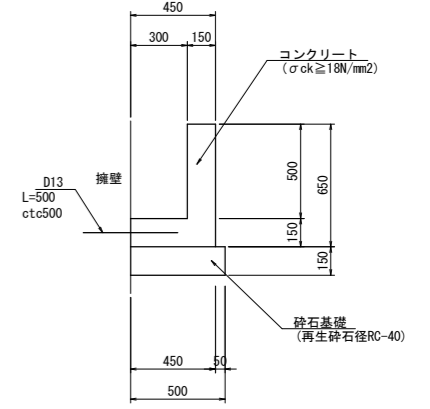
2号L型水路 S=1:20



10.0m当り

名称	数量
コンクリート	1.275 m ³
型枠	11.00 m ²
砕石基礎	5.00 m ²
目地	0.128 m ³

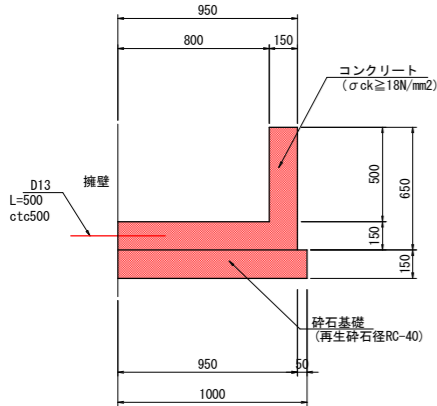
3号L型水路 S=1:20



10.0m当り

名称	数量
コンクリート	1.425 m ³
型枠	13.00 m ²
砕石基礎	5.00 m ²
目地	0.143 m ³

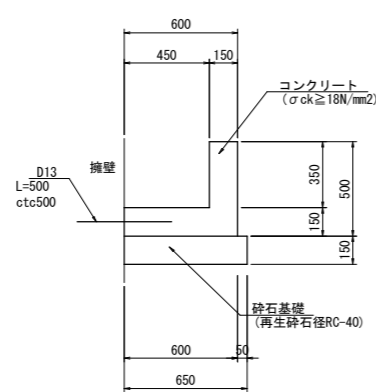
4号L型水路 S=1:20



10.0m当り

名称	数量
コンクリート	2.175 m ³
型枠	13.00 m ²
砕石基礎	10.00 m ²
目地	0.218 m ³

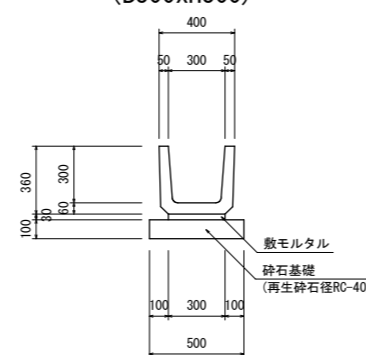
5号L型水路 S=1:20



10.0m当り

名称	数量
コンクリート	1.425 m ³
型枠	10.00 m ²
砕石基礎	6.50 m ²
目地	0.143 m ³

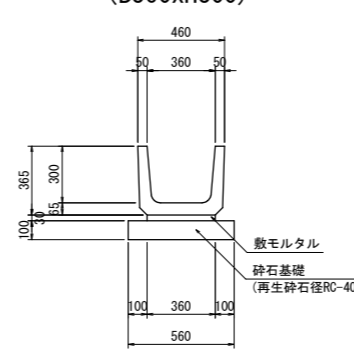
U字溝 (B300xH300) S=1:20



10.0m当り

名称	数量
プレキャストU型水路	16.5 基
敷モルタル	0.09 m ³
砕石基礎	5.00 m ²

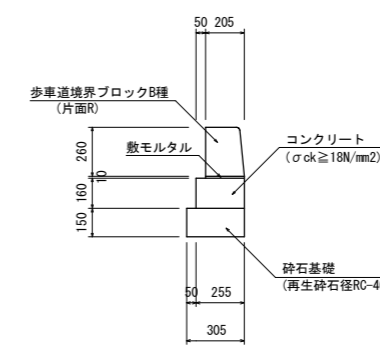
U字溝 (B360xH300) S=1:20



10.0m当り

名称	数量
プレキャストU型水路	16.5 基
敷モルタル	0.11 m ³
砕石基礎	5.60 m ²

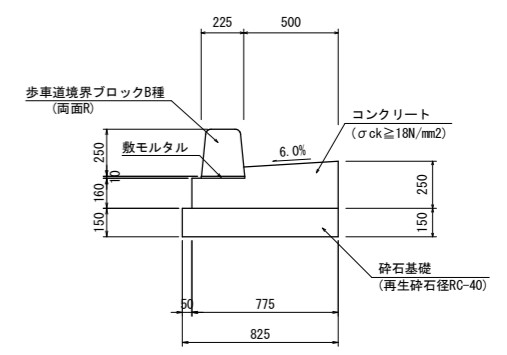
縁石工 S=1:20



10.0m当り

名称	数量
コンクリート	0.408 m ³
型枠	3.20 m ²
敷モルタル	0.020 m ³
砕石基礎	3.05 m ²
歩車道境界ブロック	16.5 個

1号ガッター S=1:20



10.0m当り

名称	数量
コンクリート	1.615 m ³
型枠	4.10 m ²
敷モルタル	0.023 m ³
砕石基礎	8.25 m ²
歩車道境界ブロック	16.5 個
目地	0.162 m ³

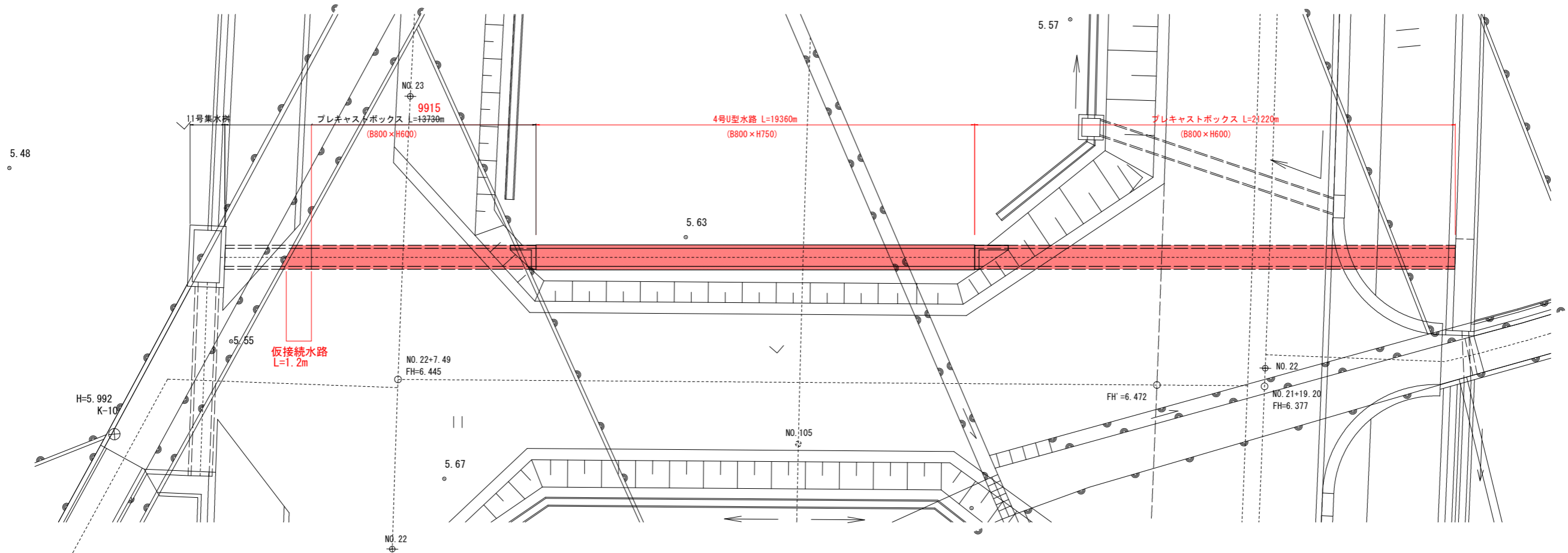
【実施設計図面】 縮小版

工事名	R1徳環 徳島環状線 徳・国府 道路改良工事(1)
路線名等	徳島環状線
工事箇所	徳島市国府町川原田(第1分割)
図面名	構造図(その2)
縮尺	図示 図面番号 11 / 15
会社名	
事業者名	徳島県東部県土整備局〈徳島〉

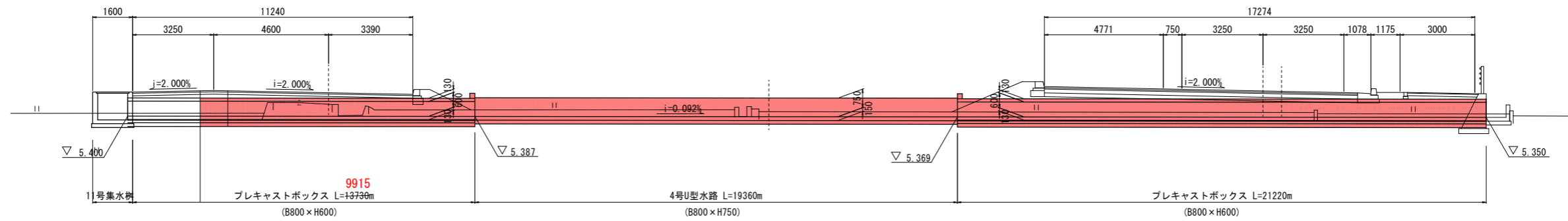
横断管詳細図(1)

NO. 105+8.2付近

平面図 S=1:100

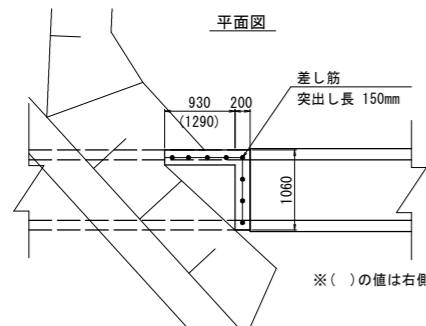


側面図 S=1:100



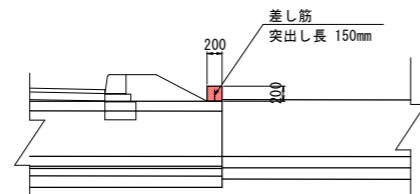
DL=0.000

嵩上げコンクリート S=1:50

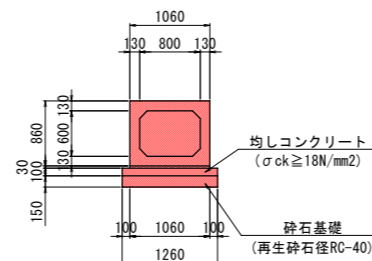


※ () の値は右側の値を示す

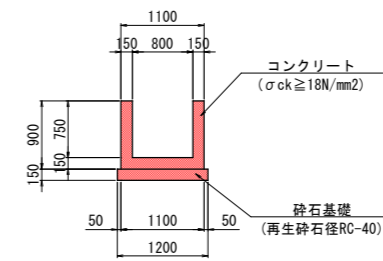
側面図



プレキャストボックス S=1:50



4号U型水路 S=1:50



【実施設計図面】 縮小版

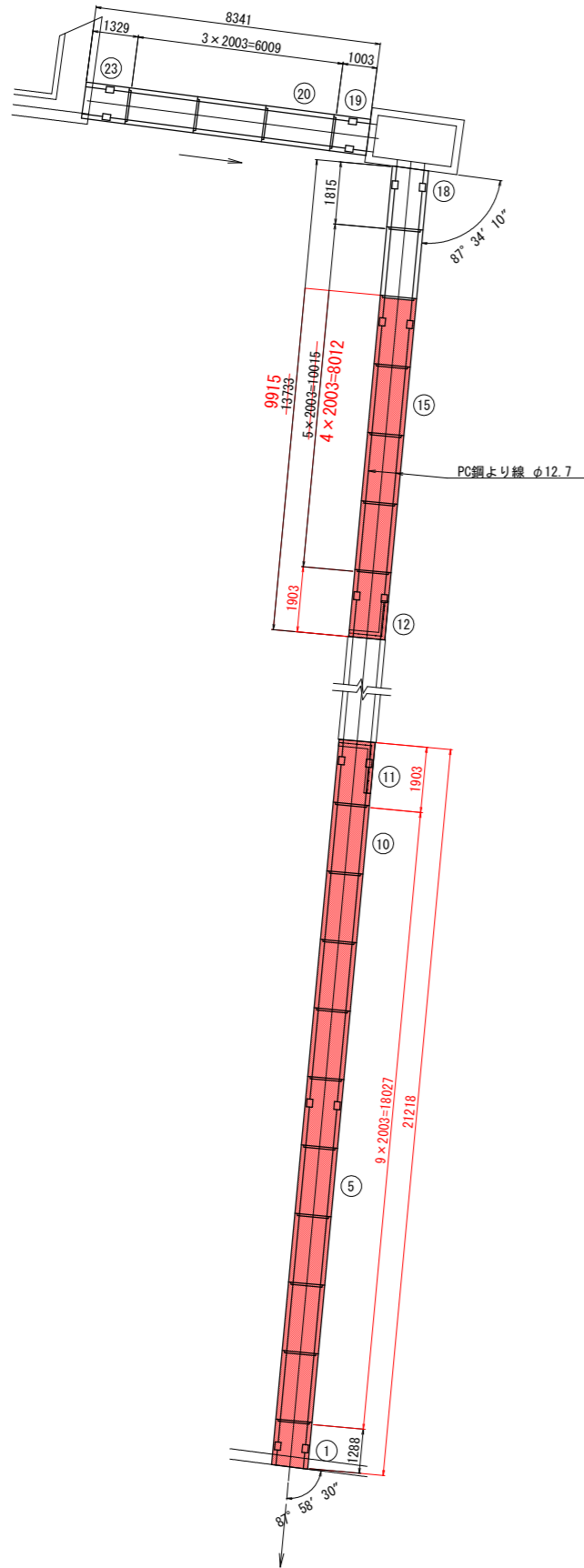
工事名	R1徳環 徳島環状線 徳・国府 道路改良工事(1)
路線名等	徳島環状線
工事箇所	徳島市国府町川原田(第1分割)
図面名	横断管詳細図(1)
縮尺	図示 図面番号 12 / 15
会社名	
事業者名	徳島県東部県土整備局〈徳島〉

ボックスカルバート割り付け一般図

(800x600x2000)

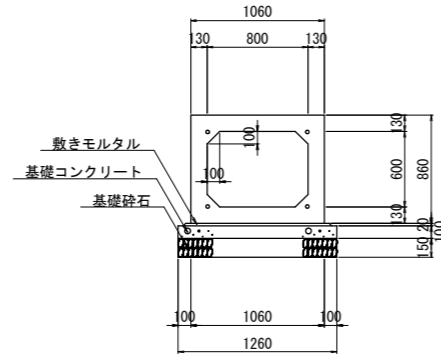
平面図

S=1:100



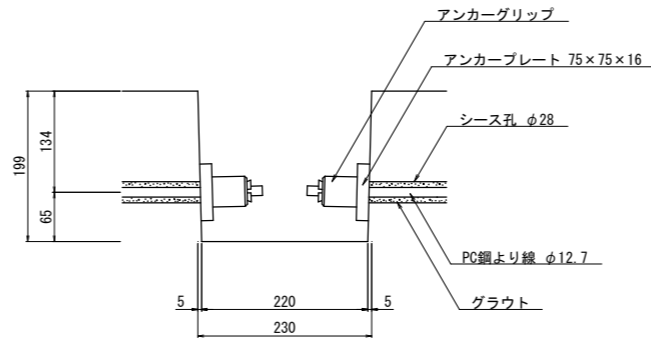
標準断面図

S=1:30



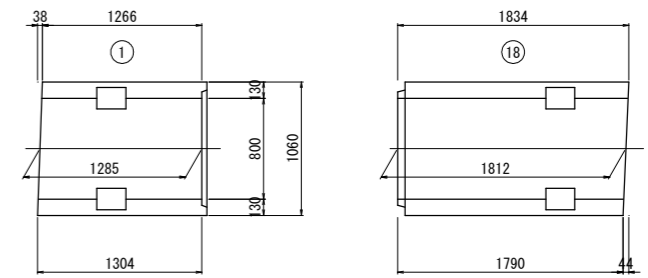
定着部詳細図

S=1:5



斜切平面図

S=1:30

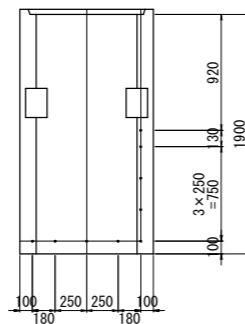


差し筋詳細図

S=1:30

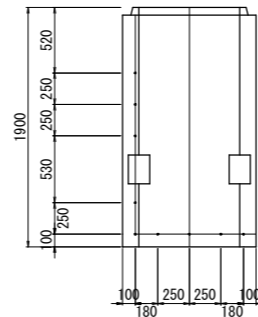
平面図

⑫

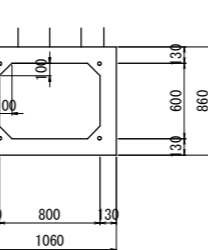


平面図

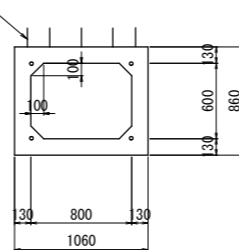
⑪



断面図



断面図



ボックスカルバート数量表

規格	内幅	内高	有効長	数量(本)	BOX No.	備考
基本	800	600	2000	11 -15-		W=2260kg
基本	800	600	2000	2 -2-	6, 16	定着部付
短品	800	600	1000	0 -1-	19	オス無し、定着部付
短品	800	600	1326	0 -1-	23	メス無し、定着部付
短品	800	600	1900	1	11	メス無し、定着部・差し筋付
短品	800	600	1900	1	12	オス無し、定着部・差し筋付
斜切	800	600	1285	1	1	オス無し、定着部付
斜切	800	600	1812	0 -1-	18	メス無し、定着部付
合計				16 -23-		

縦締め材料表

種類	単位	数量	備考
PC鋼より線	φ12.7mm	m	179-2 124.4
アンカーグリップ、アンカープレート	組	16 -40-	

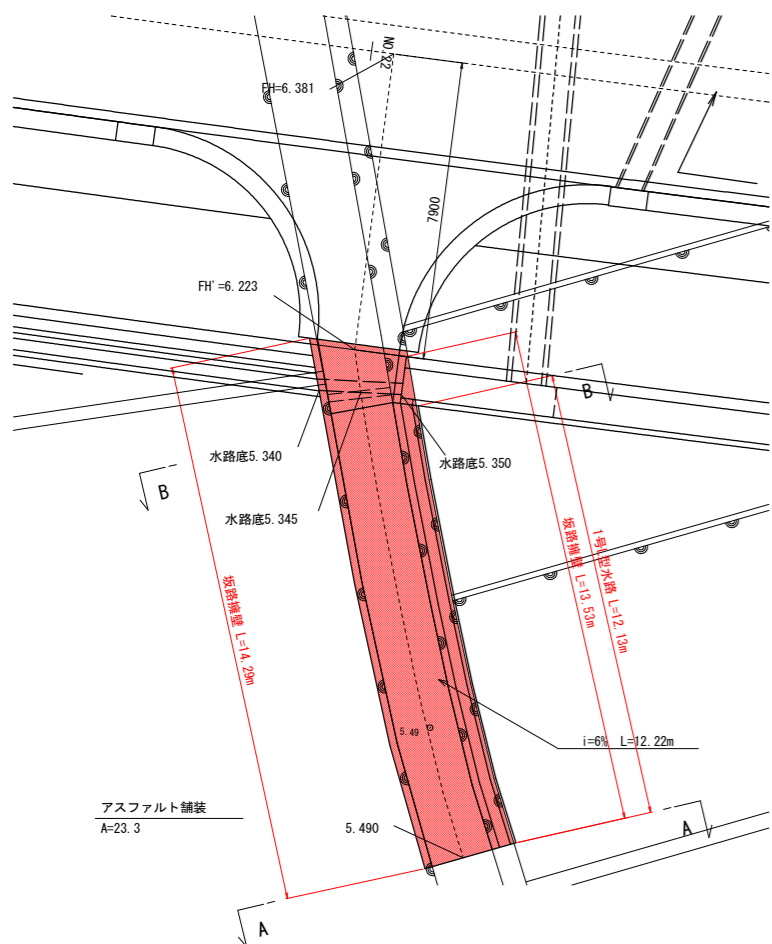
【実施設計図面】 縮小版

工事名	R1徳環 徳島環状線 徳・国府 道路改良工事(1)		
路線名等	徳島環状線		
工事箇所	徳島市国府町川原田(第1分割)		
図面名	ボックスカルバート割り付け一般図		
縮尺	図示	図面番号	13 / 15
会社名			
事業者名	徳島県東部県土整備局〈徳島〉		

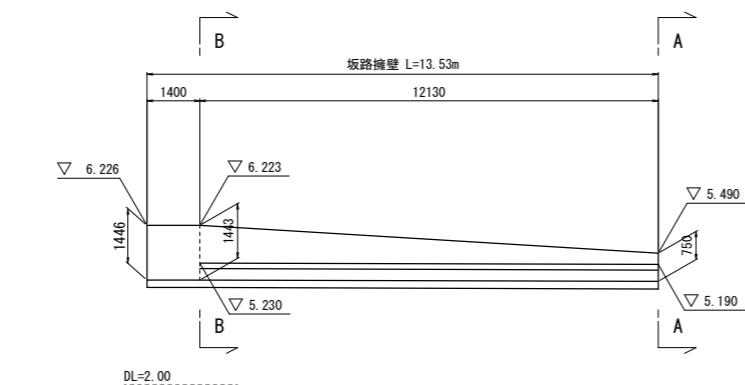
取付道路詳細図(2)

NO. 22+0.6 (R)

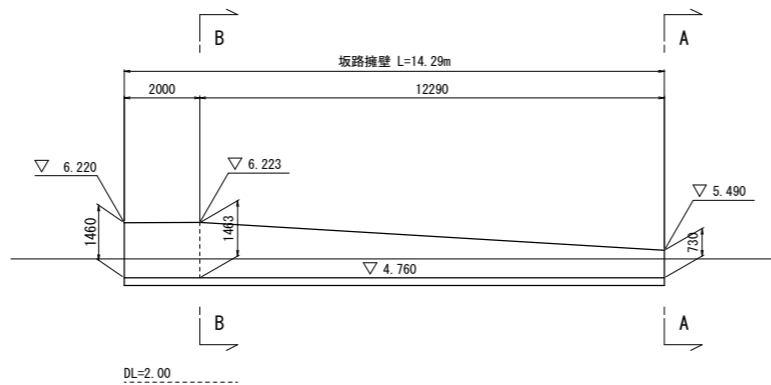
平面図 S=1:100



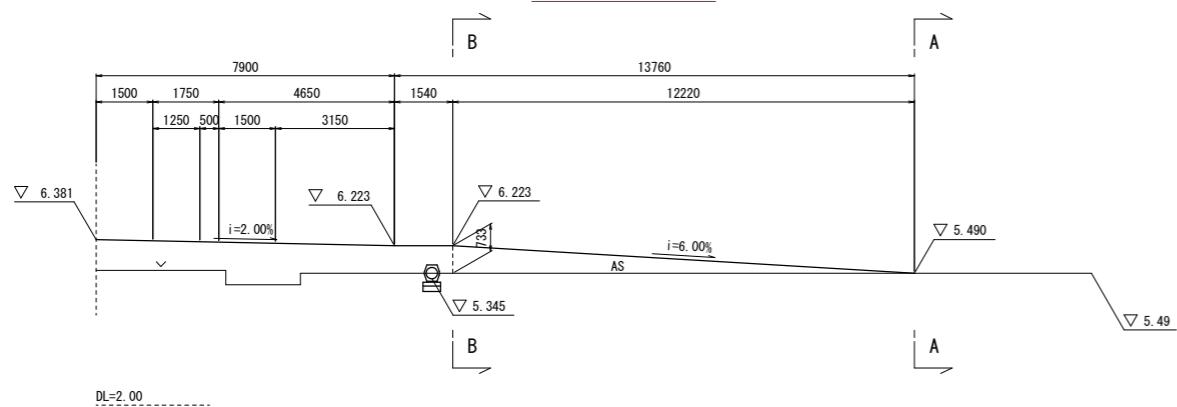
左側側面図 S=1:100



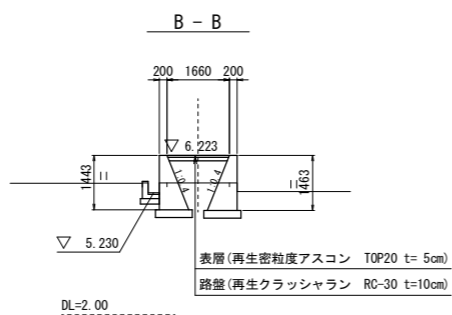
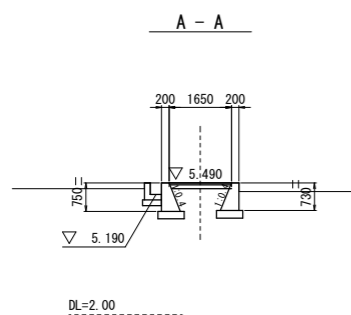
右側側面図 S=1:100



側面図 S=1:100

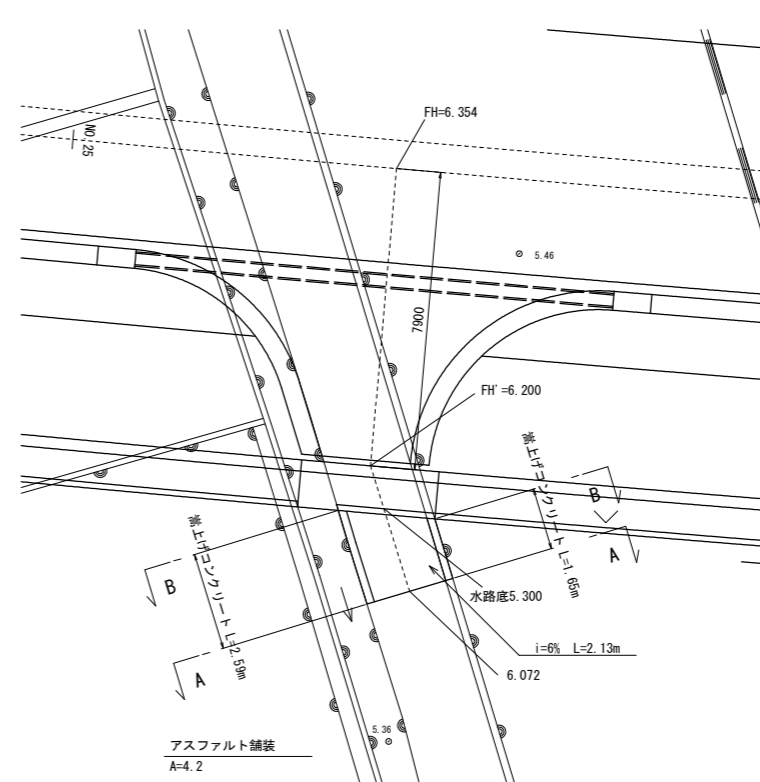


断面図 S=1:100

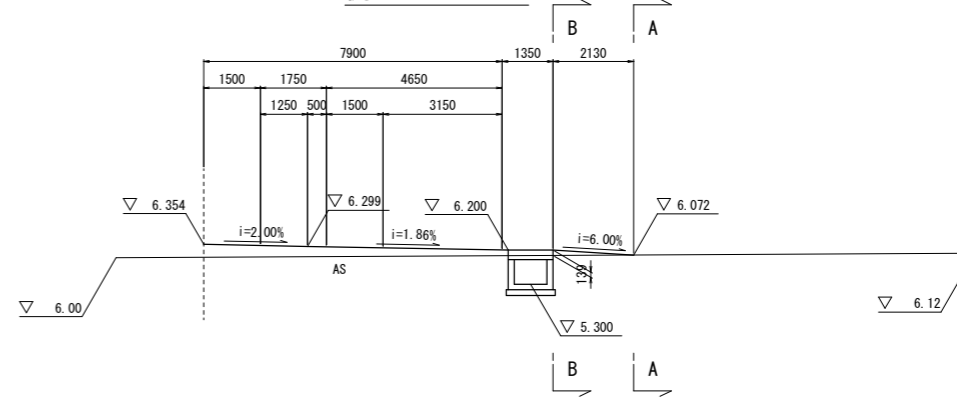


NO. 25+8.6 (R)

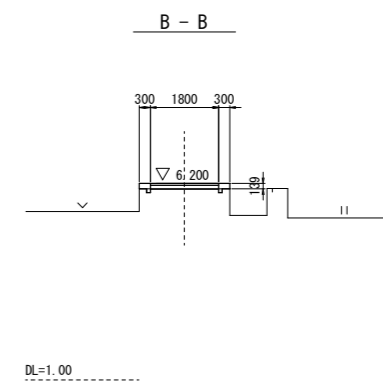
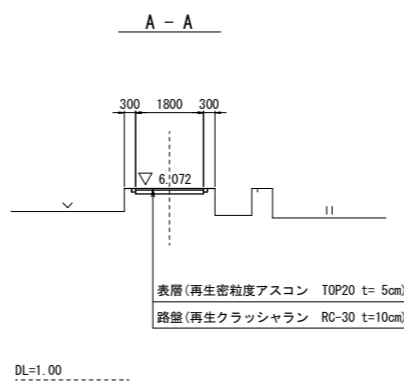
平面図 S=1:100



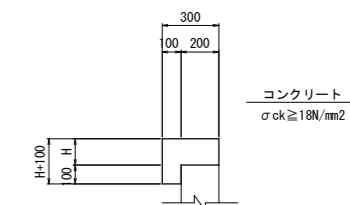
側面図 S=1:100



断面図 S=1:100



嵩上げコンクリート詳細図 S=1:20



【実施設計図面】 縮小版

工事名	R1徳環 徳島環状線 徳・国府 道路改良工事(1)
路線名等	徳島環状線
工事箇所	徳島市国府町川原田(第1分割)
図面名	取付道路詳細図(2)
縮尺	図示 図面番号 14 / 15
会社名	
事業者名	徳島県東部県土整備局〈徳島〉

工事名	R1徳環 徳島環状線 徳・国府 道路改良工事(I)		
路線名等	徳島環状線		
工事箇所	徳島市国府町川原田(第1分割)		
図面名	排水系統図(2)		
縮尺	1:500	図面番号	15 / 15
会社名			
事業者名	徳島県東部県土整備局〈徳島〉		

排水系統図(2)

S:1:500

凡例

